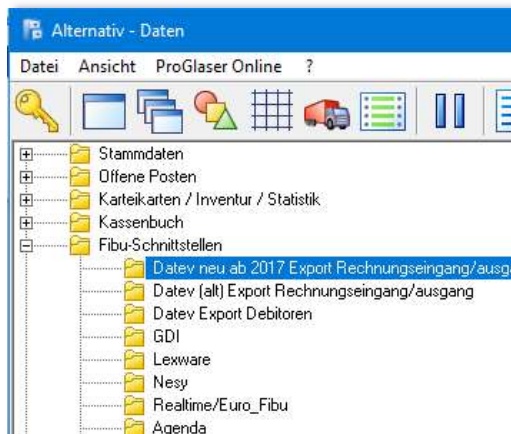


## Datev-Schnittstelle

### 1. Export Eingangs- und Ausgangsrechnungen neues Datev Format 2017

Ab dem ProGlaser-Update 2018 erfolgt der Export von ein- und ausgehenden Rechnungen automatisch **im neuen Datev-Ascii-Format**, in die Datei C:\Winglas\Datev.csv auf ihrem Arbeitsplatz-Rechner.

Wählen Sie hierzu **Blauer Aktenschrank** → **Fibu-Schnittstellen** → **Datev neu ab 2017**



Sie müssen hier nur die Kostenstelle für die Eingangsrechnungen einstellen (falls Sie eine solche Kostenstelle benötigen), alle anderen Felder werden automatisch befüllt:

**Datev neu ab 2017 - mit Headern**

**Neues Datev-Format mit Header-Zeilen**

**Nur Rechnungsausgang**  
  **Nur Rechnungseingang**  
  Beides  
  Skontobuchung

<p><b>Datum/Einstellung</b></p> <p>TT.MM.JJJJ</p> <p>Von Datum: <input type="text" value="01.01.2018"/></p> <p>Bis Datum: <input type="text" value="14.03.2018"/></p>	<p><b>Aktuell</b></p> <p><input type="radio"/> alle</p> <p><input checked="" type="radio"/> Jahr</p> <p><input type="radio"/> Monat</p> <p><input type="radio"/> Letzter Monat</p>	<p><b>Sortiert nach</b></p> <p><input type="radio"/> Kundennummer</p> <p><input checked="" type="radio"/> Rechnungsnummer</p>	<p><b>Skontobuchung</b></p> <p><input checked="" type="checkbox"/> Übernehmen</p> <p>Konto Inland: <input type="text" value="4735"/></p> <p>Konto EU: <input type="text" value="4125"/></p> <p>Gesamt: <input type="text" value="15"/></p> <p>Selektiert: <input type="text" value="0"/></p>
---	--	---	--

**Folgende Datenfelder (Bezeichnungen gemäss Datev-Ascii-Standard 2017) werden übertragen:**

Belegfeld1 (Rechnungsnummer); Umsatz; Soll/Haben-Kennzeichen;  
 Konto (Kundenkonto, falls definiert; ansonsten Kundennr/Lieferantennr)  
 Gegenkonto; Belegdatum; Festschreibung; Buchungstext;  
 BU-Schlüssel (MwSt-Satz);

Nur bei Eingangsrechnungen: KOST1 (Kostenstelle). Geben Sie hier die Kostenstelle ein:

Zieldatei:

**Rechnungseingang**

<p><b>Datum</b></p> <p>TT.MM.JJJJ</p> <p>Von Datum: <input type="text" value="01.01.2018"/></p> <p><input type="text" value="14.03.2018"/></p>	<p><b>Aktuell</b></p> <p><input type="radio"/> Alle</p> <p><input checked="" type="radio"/> Jahr</p> <p><input type="radio"/> Monat</p> <p><input type="radio"/> Letzter Monat</p>	<p><b>Sortiert nach</b></p> <p><input type="radio"/> Lieferanten-Nr.</p> <p><input checked="" type="radio"/> Rechnungsnummer</p>	<p><b>Skontobuchung</b></p> <p><input type="checkbox"/> Übernehmen</p> <p>Konto Inland: <input type="text" value="4735"/></p> <p>Konto EU: <input type="text" value="4125"/></p> <p>Gesamt: <input type="text" value="3"/></p> <p>Selektiert: <input type="text" value="0"/></p>
--	--	--	--

Zieldatei:

## 2. Export Eingangs- und Ausgangsrechnungen im alten Format

Falls Ihr Steuerberater ein anderes bzw. altes Format benötigt, dann können Sie mit ProGlaser ganz einfach Ihr eigenes Datenformat für den Export von Rechnungsdaten an Ihren Steuerberater definieren:

### 2.1 Blauer Aktenschrank



→ **Fibu-Schnittstellen** → **Datev (alt)**

### 2.2. Den Button <Eigene Format> anklicken

2.3. Aus den verfügbaren Feldern (links) die gewünschten Felder mit Mausklick auswählen und mit der Pfeiltaste rechts in „Ausgewählte Felder“ überführen .

2.4. Dann <Speichern> anklicken.

2.5. Zum Schluß in dem Kästchen links des Buttons „Eigene Format“ ein Häkchen setzen:

2.6. Ab sofort verwendet ProGlaser nun Ihr spezielles Format für den Datev-Export, den Sie mit <Start> ausführen.

2.7. Anschließend können Sie die Daten durch anklicken von



direkt **per e-mail** an Ihren Steuerberater versenden.

### 3. Export Debitoren Datev

#### 3.1 Blauer Aktenschrank → Fibu-Schnittstellen → Datev Export Debitoren

